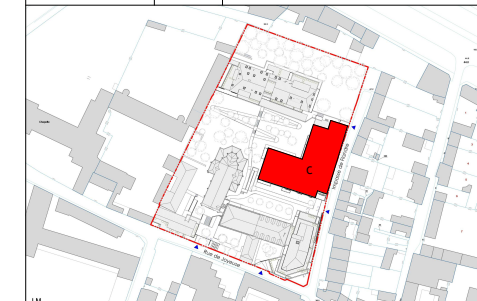




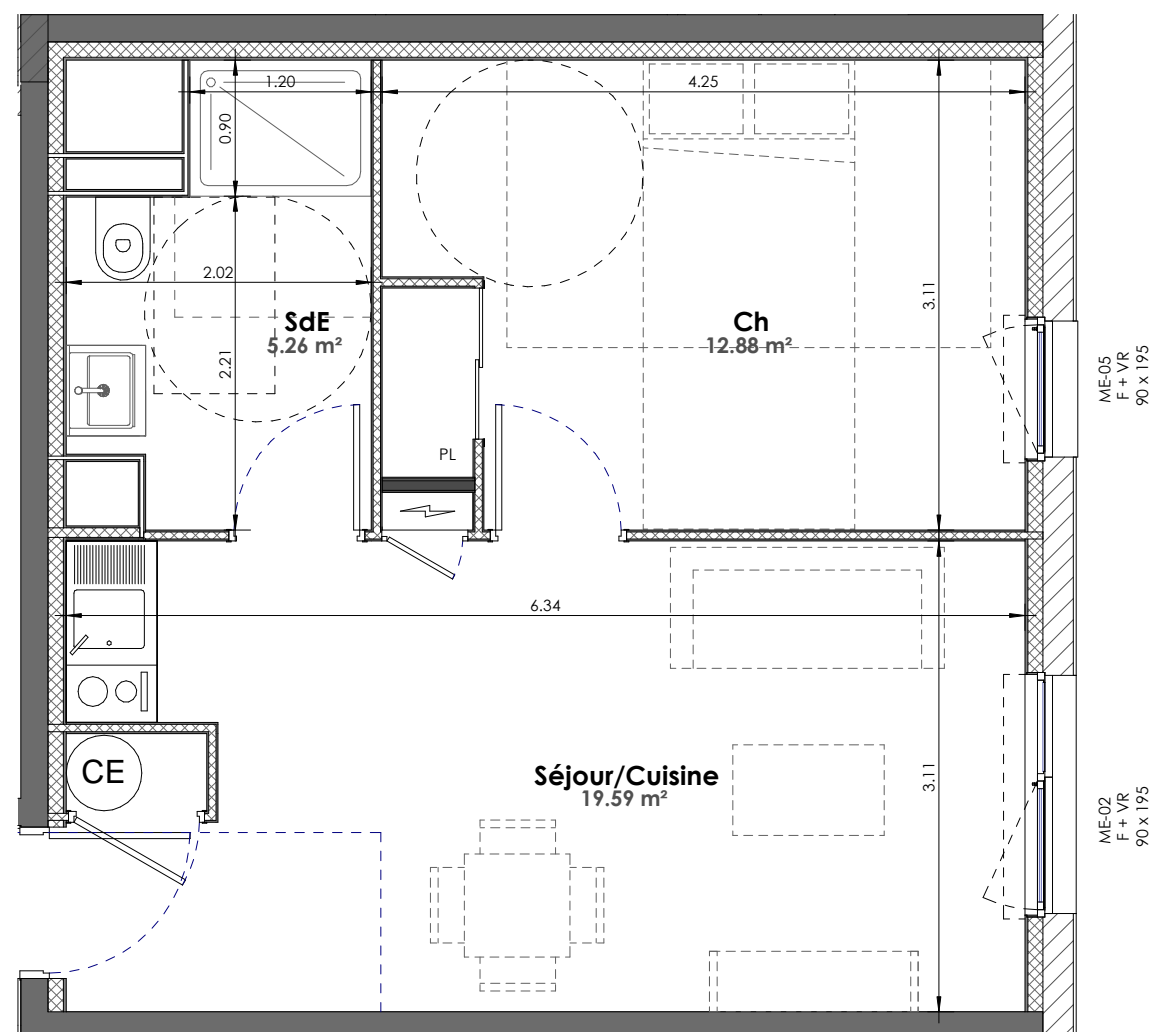
**Bâtiment C**

**C203 T2 R+2**



**Surface habitable**

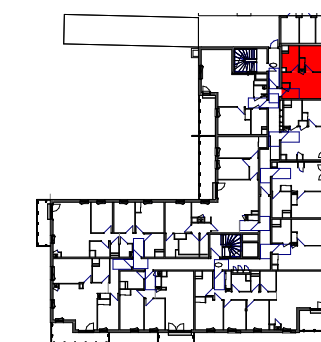
Séjour/Cuisine	19.59 m <sup>2</sup>
Ch	12.88 m <sup>2</sup>
SdE	5.26 m <sup>2</sup>
<b>Total</b>	<b>37.73 m<sup>2</sup></b>



**A3** Echelle Graphique 0 0.5 1 2m

LL Lave-linge LV Lave-vaisselle Cui Plaque cuisson Fr Réfrigérateur VR Volet Roulant sse Sèche-Serviette Gaine Technique du Logement Chaudière CE Ballon d'eau chaude F : Fenêtre PF : Porte Fenêtre Faux plafond / Soffite

**Nota:** « Des modifications sont susceptibles d'être apportées à ce plan en fonction des nécessités techniques et administratives lors de la réalisation, pour les dimensions libres, positions des baies et équipements. Les surfaces données sont approximatives. La surface des placards est incluse dans la surface des pièces attenantes. Les retombées, soffites, faux-plafonds, emplacements des équipements sont figurés à titre indicatifs. Les surfaces habitables sont conformes au décret du 23 Mars 1997 [ Art. 4.1 ]. »



Date : Mai 2022 Modifié le : -

Maître d'ouvrage :  
70 Avenue de l'hippodrome  
14000 Caen  
Tel : 02 31 08 34 88  
Fax : 02 31 08 34 99

